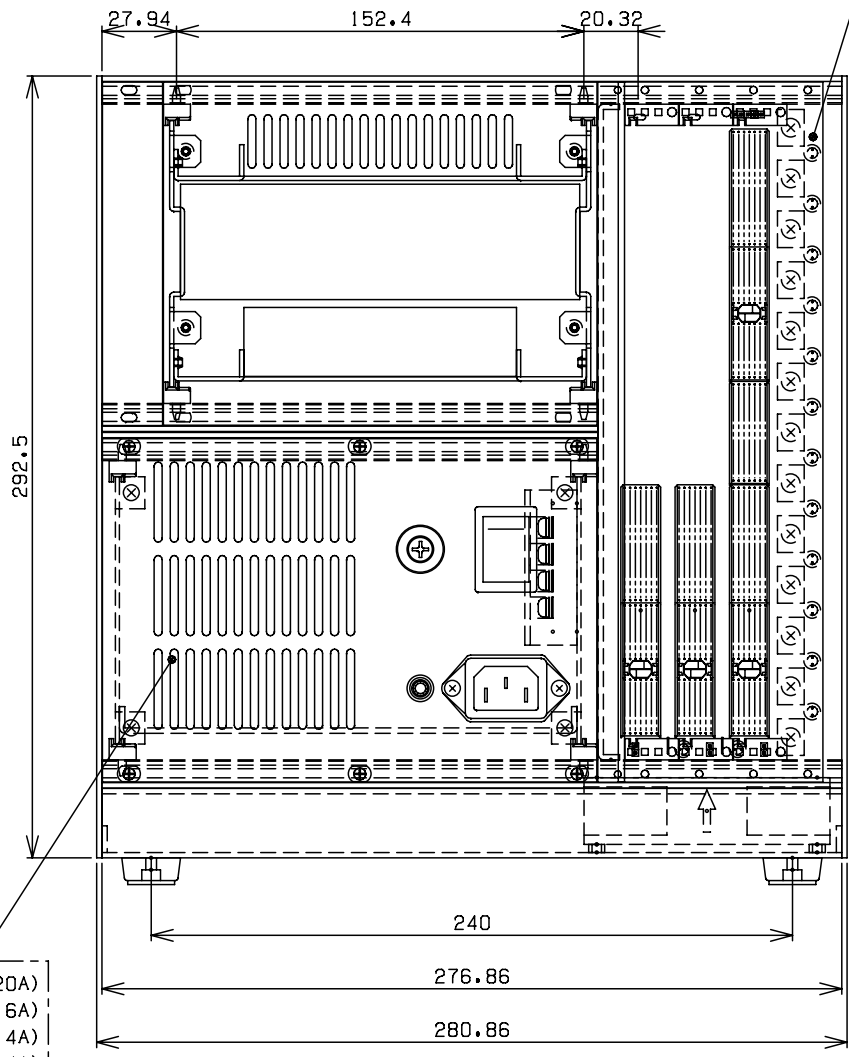
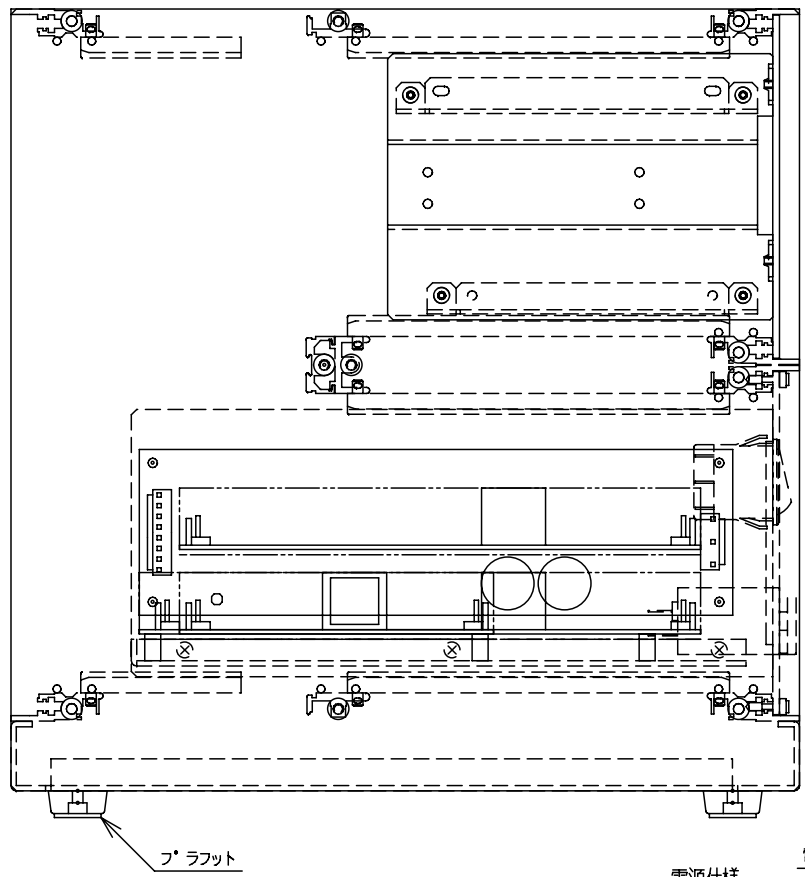
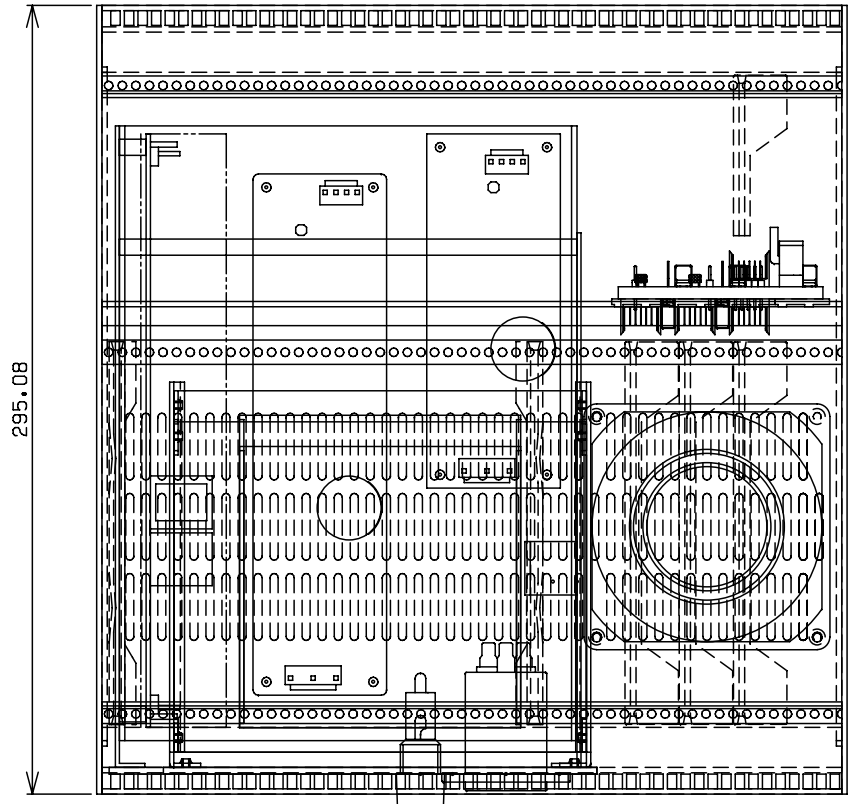
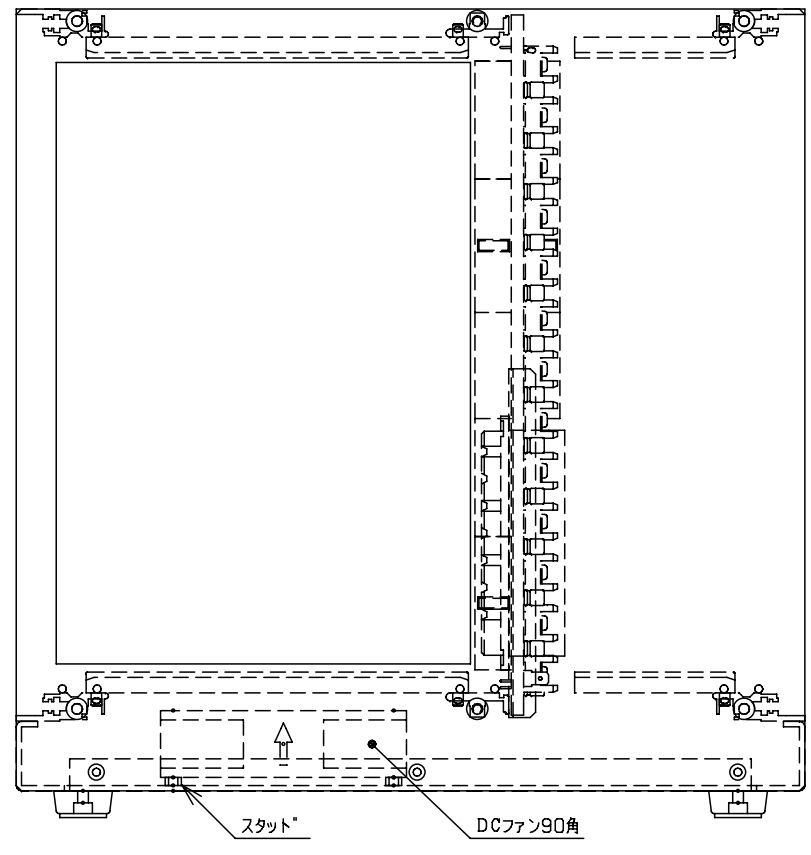


ラック仕様
1. IEEE1101.10規格準拠
2. 電源容量: +5V, 20A, +3.3V, 6A, +12V, 4A, -12V, 4A
3. ヒューズ定格: 15A
4. AC入力電圧: AC90V~132V
5. 冷却方法: DCファン1個による強制空冷。
6. システムスロット右端(2スロット幅)
7. 適合カードサイズ: 6Ux160, 3枚
8. 3.5インチHDD取り付けベイ、FDD取り付けベイ、6.5インチCDROMベイ
9. 添付品: ACコード(PSE対応)、ACプラグ各1個



バックホート
650-CPC103WMP

電源仕様
LCA100S-5 (+5V, 20A)
LCA30S-3 (+3.3V, 6A)
LCA50S-12 (+12V, 4A)
LCA50S-12 (-12V, 4A)



版	改 版 履 歴	年 月 日
1	初版作成 主担当 松本 承認 松本	01.07.10
2	リヤガード レール変更 主担当 松本 承認 松本	02.01.28
3	リヤガード レール増設 主担当 松本 承認 松本	02.06.27
4	ラック仕様変更 主担当 松本 承認 松本	09.07.03

材 質		所 要 寸 度	仕 上 及 び 処 理	尺 度 1/2	第 三 角 法
担 当	承 認	775-CPR03WST		親 図 面 番 号	
松 本	松 本	外 観 図		部 品 表 番 号	P17754-1C
09/07/02	09/07/02				S.H.T