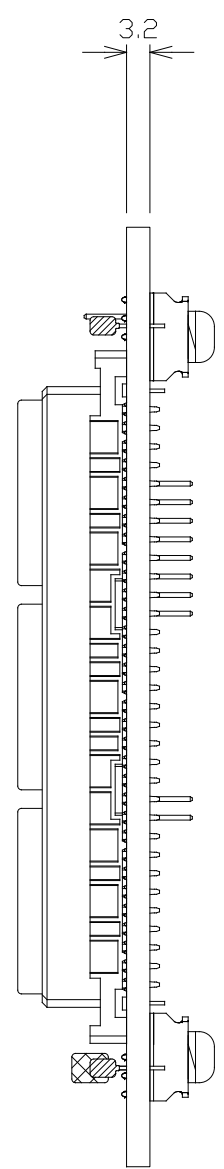
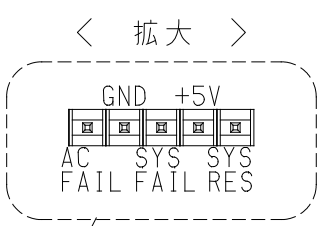
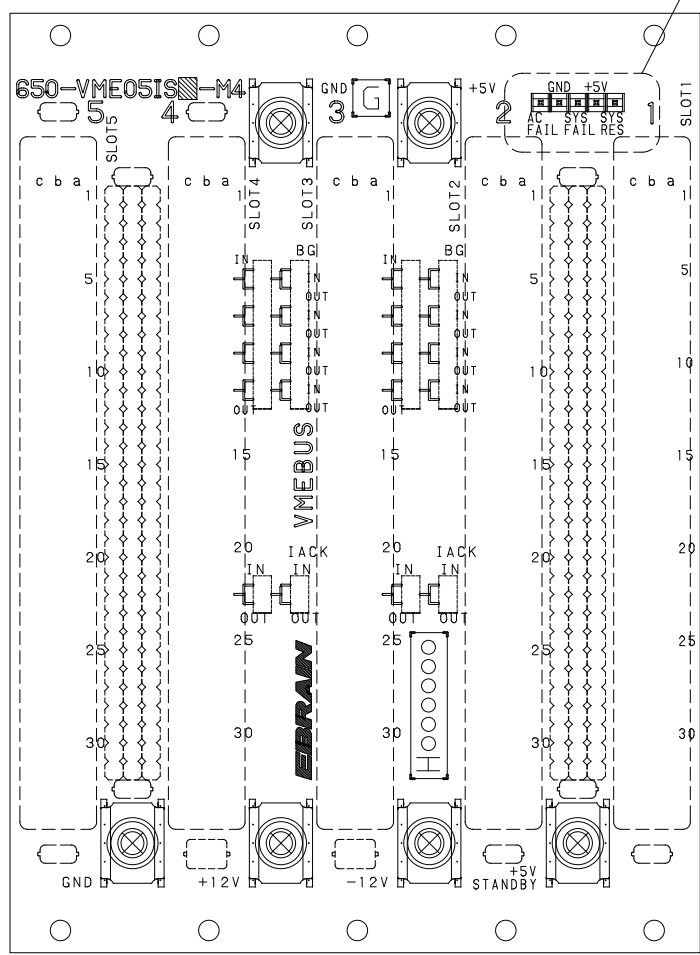


部品面視



半田面視



< 拡大 >

< 基板仕様 >

材質	層数	基板外形	スルーホール
FR-4	6層板	128.6×94.48 t=3.2	金フラッシュメッキ

< 部品構成 >

記号	部品名	型番	メーカー	数量
DINコネクタ ショート	※併用可	204752	ERNI	5
		09032966850	HARTING	
電源端子 40A M4		214782	ERNI	6
セラミックコンデンサ 0.1μF		RPEF11H104Z2K1A01B	村田製作所	13
セラミックコンデンサ 3.3μF	※併用可	RDER71H335K3K1C03B	村田製作所	2
		RPEF11H335ZTB1F12B		
ネットワーク 抵抗		RKH16RD471/331J	KOA	18
ICソケット		XR2C-3211-S008	オムロン	32p x6
ストレートヘッド		P12957-ZZ(SHW-32GM)	EBRAIN	45/32p

RoHS対応品		

VMEバックプレーン			寸法 1/1	第三角法
担当	査閲	承認	親図面番号	
津野	梅木	斉藤	部品番号	P31415-1D
11.07.01	11.07.01	11.07.01	P31415-1C	
			S. H. T	

版	改版履歴	年月日
1	初版発行 担当 津野 査閲 梅木 承認 斉藤 DINコネクタを併用可とする。	09 12.01
2	セラミックコンデンサ3.3μF併用可とする。 電源容量表記削除 パワーモーター用信号、および データチェーン 信号を両面接続可とする承認 斉藤 担当 津野 査閲 梅木	11 07.01