

EHシリーズユニバーサル基板

450/451ファミリー

■特長

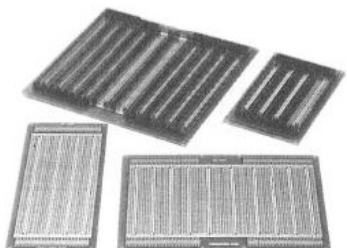
1. 各ボードとも電源パターンは4電源までとれます。
2. 外形寸法はIEC規格サイズですので、VME、マルチバスIIラックにそのままご使用になれます。
3. 各ボードともフロント側にもDINコネクタを搭載することができます。
4. IC以外にディスクリート部品を搭載するものに便利な連鎖状パターンです。

■基板仕様

1. 基板材質……………エポキシガラス
両面スルーホールメッキ付
2. 適合コネクタ……………DINコネクタ 64極又は96極
3. ターミナル……………608-ST135N

※詳細寸法及びその他仕様関係は34頁をご参照下さい。

非RoHS



●ファミリー構成

オーダーコード	ターミナル付	基板のみ	外形寸法 (mm)
	450-EH20T	450-EH20P	100 × 160
	450-EH50T	450-EH50P	233.3 × 160
	451-EH28T	451-EH28P	100 × 220
	451-EH70T	451-EH70P	233.3 × 220

ターミナル付は、在庫限りで販売中止とします

EUシリーズユニバーサル基板

450-451ファミリー

■特長

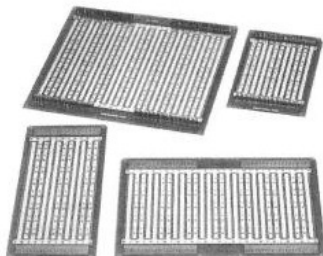
1. 各ボードとも電源パターンは4電源までとれます。
2. 外形寸法はIEC規格サイズですので、VME、マルチバスIIラックにそのままご使用になれます。
3. 各ボードともフロント側にもDINコネクタを搭載することができます。
4. 回路を高密度に実装する場合に使用する基板でICリード巾0.3" × N倍のユニバーサルパターンです。

■基板仕様

1. 基板材質……………エポキシガラス
両面スルーホールメッキ付
2. 適合コネクタ……………DINコネクタ 64極又は96極
3. ターミナル……………608-ST135N

※詳細寸法及びその他仕様関係は34頁をご参照下さい。

非RoHS



●ファミリー構成

オーダーコード	ターミナル付	基板のみ	外形寸法 (mm)
	450-EU24T	450-EU24P	100 × 160
	450-EU56T	450-EU56P	233.3 × 160
	451-EU42T	451-EU42P	100 × 220
	451-EU98T	451-EU98P	233.3 × 220

ターミナル付は、在庫限りで販売中止とします

EGシリーズユニバーサル基板

450/451ファミリー

■特長

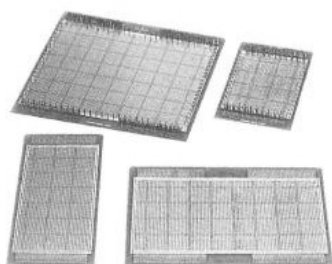
1. 各ボードとも電源パターンは4電源までとれます。
2. 外形寸法はIEC規格サイズですので、VME、マルチバスIIラックにそのままご使用になれます。
3. 各ボードともフロント側にもDINコネクタを搭載することができます。
4. 回路を高密度に実装する場合に使用する基板で2.54mmメッシュパターンです。

■基板仕様

1. 基板材質……………エポキシガラス
両面スルーホールメッキ付
2. 適合コネクタ……………DINコネクタ 64極又は96極
3. ターミナル……………608-ST135N

※詳細寸法及びその他仕様関係は34頁をご参照下さい。

非RoHS



●ファミリー構成

オーダーコード	ターミナル付	基板のみ	外形寸法 (mm)
	450-EG30T	450-EG30P	100 × 160
	450-EG85T	450-EG85P	233.3 × 160
	451-EG42T	451-EG42P	100 × 220
	451-EG119T	451-EG119P	233.3 × 220

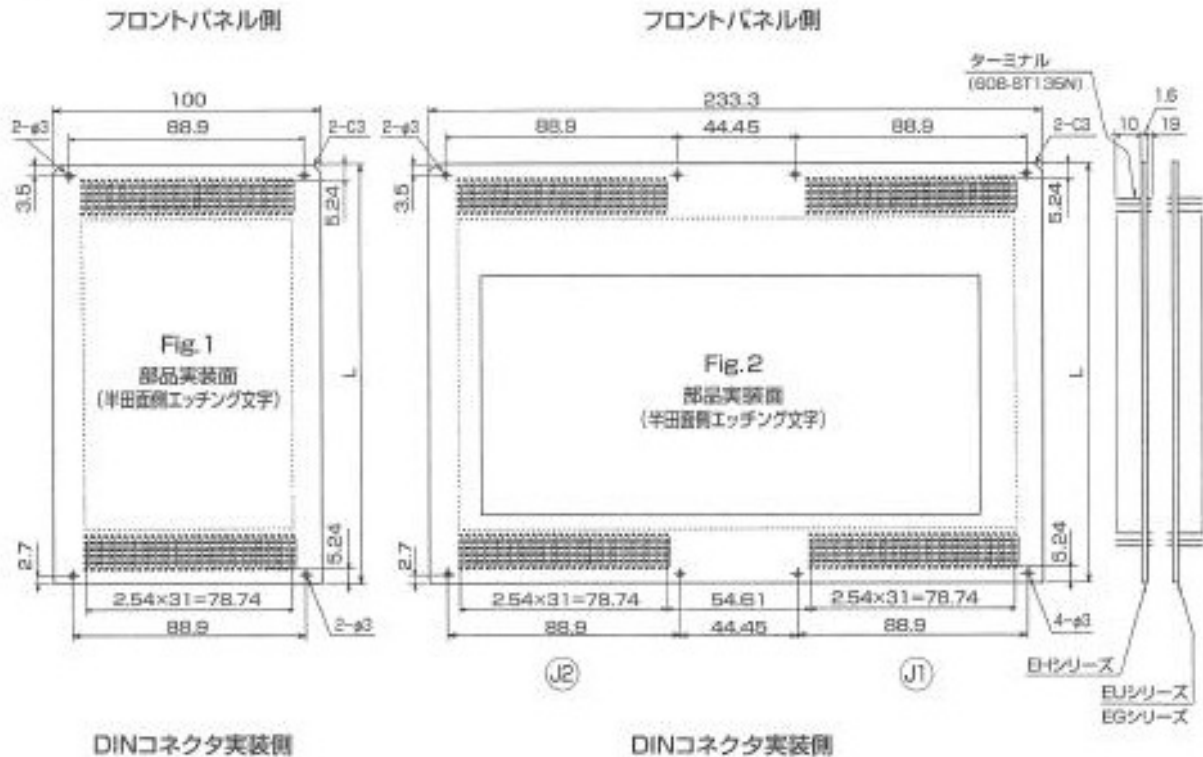
ターミナル付は、在庫限りで販売中止とします

DINユニバーサル基板

共通仕様

エプレンのDINボードの共通仕様は次の通りです。いずれもIEC規格に準拠したサイズになっています。詳しくは各ファミリーの頁をご参照下さい。

■外形図



●寸法表

モデル名	L	外形寸法	モデル名	L	外形寸法	モデル名	L	外形寸法
450-EH20	160	Fig.1	450-EU24	160	Fig.1	450-EG30	160	Fig.1
450-EH50	160	Fig.2	450-EU56	160	Fig.2	450-EG85	160	Fig.2
451-EH28	220	Fig.1	451-EU42	220	Fig.1	451-EG42	220	Fig.1
451-EH70	220	Fig.2	451-EU98	220	Fig.2	451-EG119	220	Fig.2

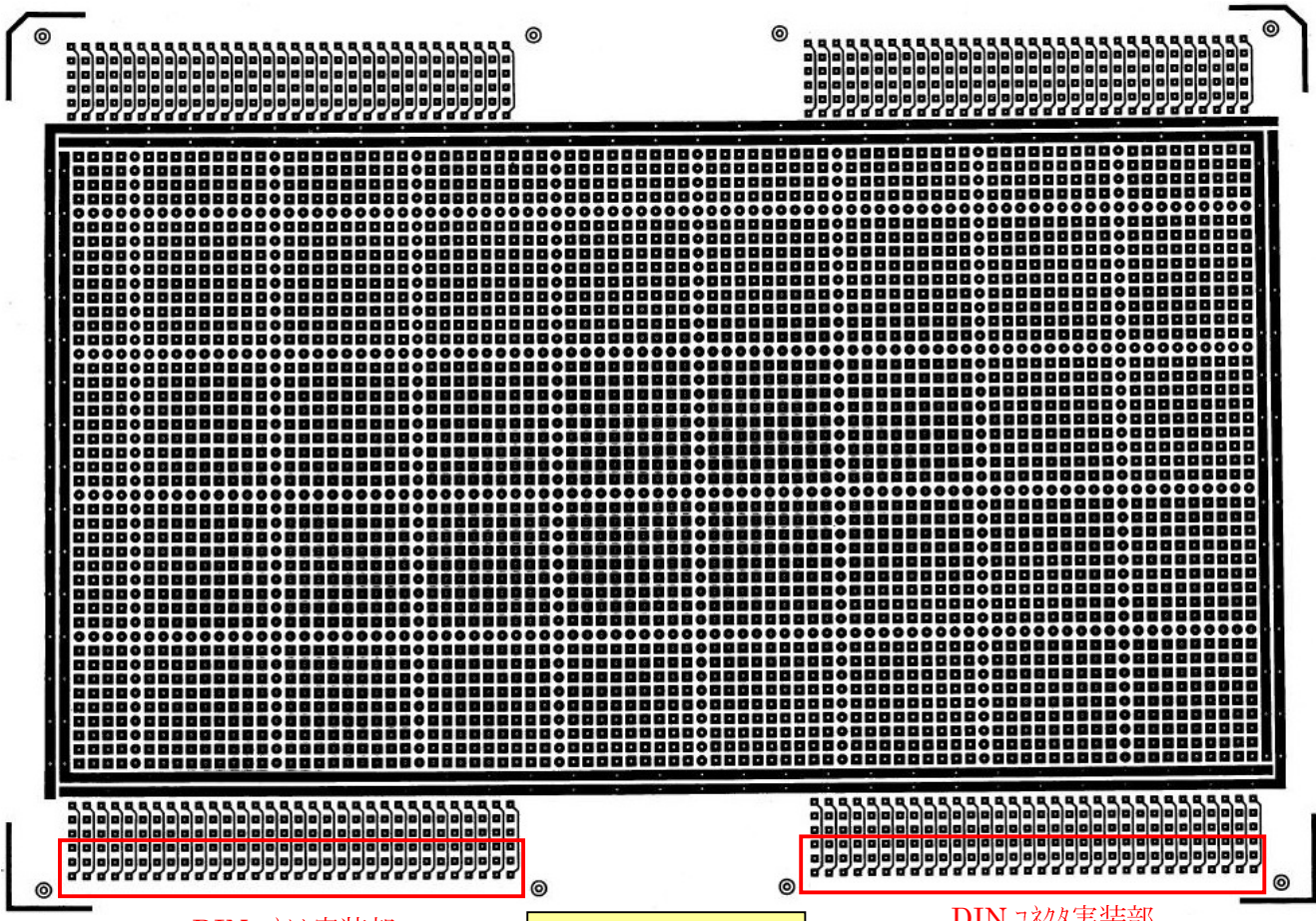
ターミナル付は、在庫限りで販売中止とします

■基板仕様

1. 材質.....エポキシガラス 1.6t
2. パターン.....両面スルーホールメッキ 半田仕上
3. 仕上穴径.....部品取付穴 1.0φ
ターミナル取付穴 0.8φ
4. 絶縁抵抗.....500MΩ以上
5. ターミナル付.....EHシリーズ：ターミナルはI/Oコネクタ部両端、電源座及び部品搭載エリアの各列外側に圧入されているので部品面配線が可能です。
EUシリーズ：ターミナルはI/Oコネクタ部両端、電源座に圧入されています。
EGシリーズ：ターミナルはI/Oコネクタ部両端、電源座に圧入されています。

※ EU・EGシリーズにて半田面側でラッピング配線を行い、VME又はマルチバスⅡ規格サイズのラックに収納する場合、ボードの半田面側に1スロット分の空きスロットが必要になります。

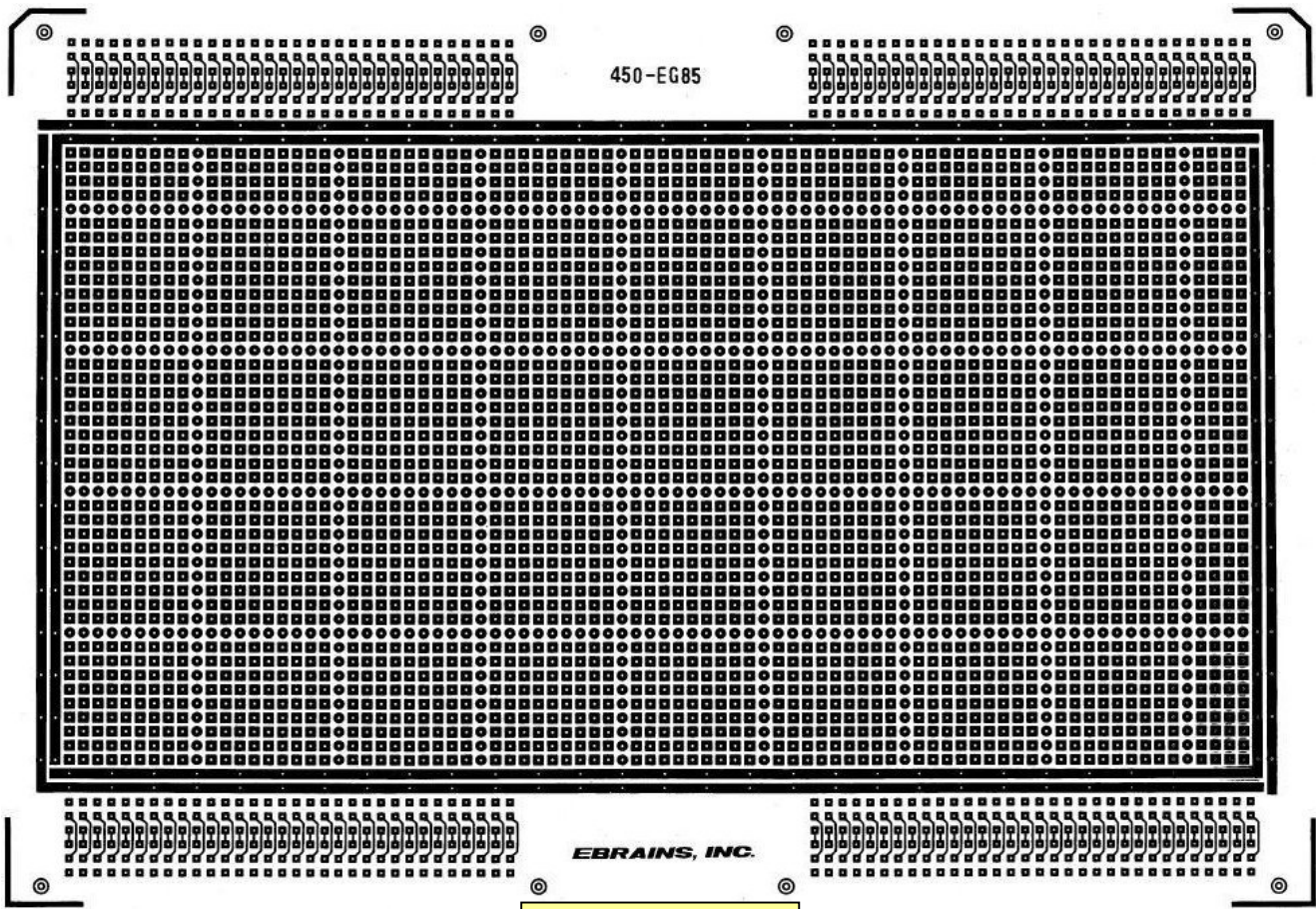
EGシリーズ パターン(450-EG85)



DIN コネクタ実装部

部品面パターン

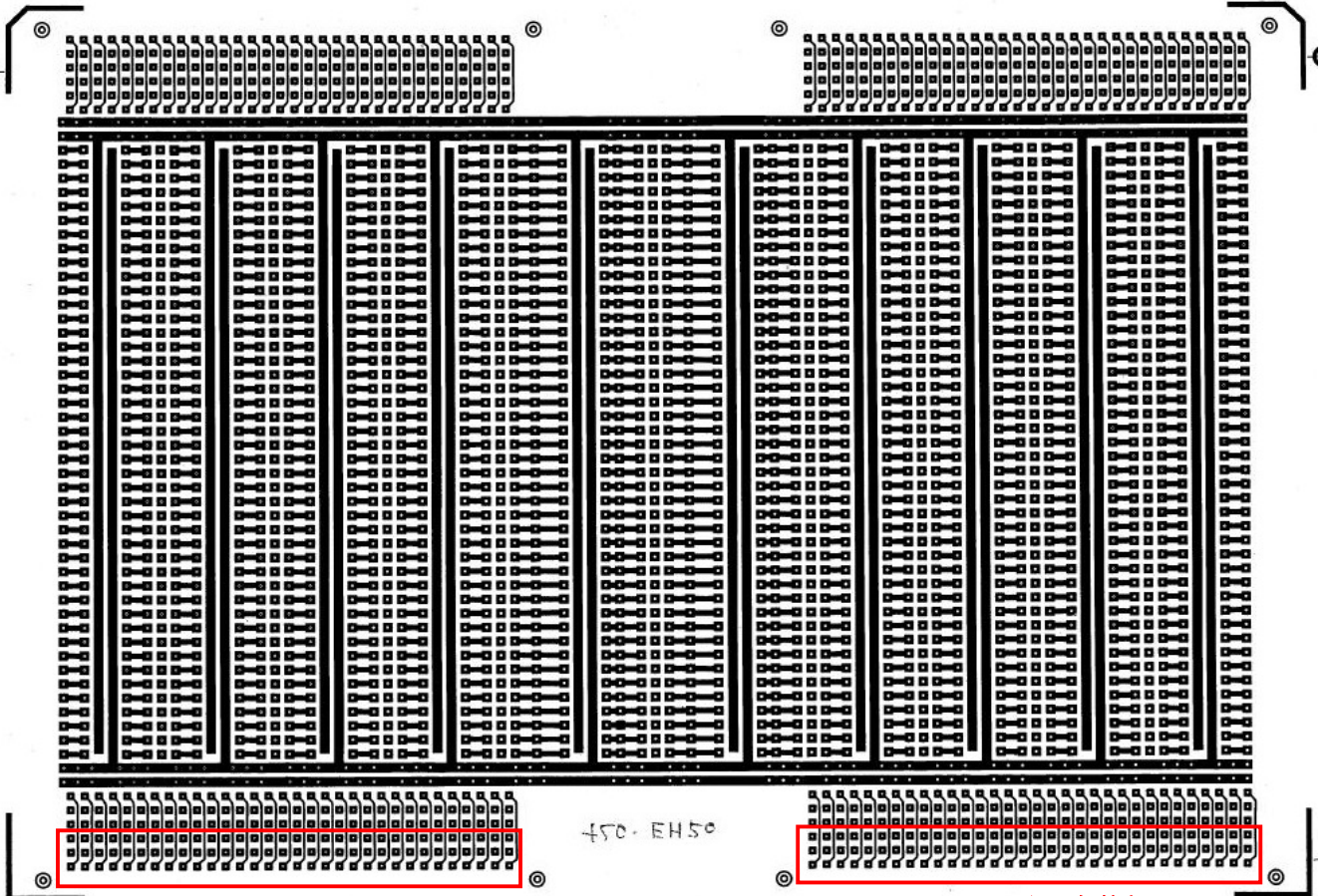
DIN コネクタ実装部



EBRAINS, INC.

半田面パターン

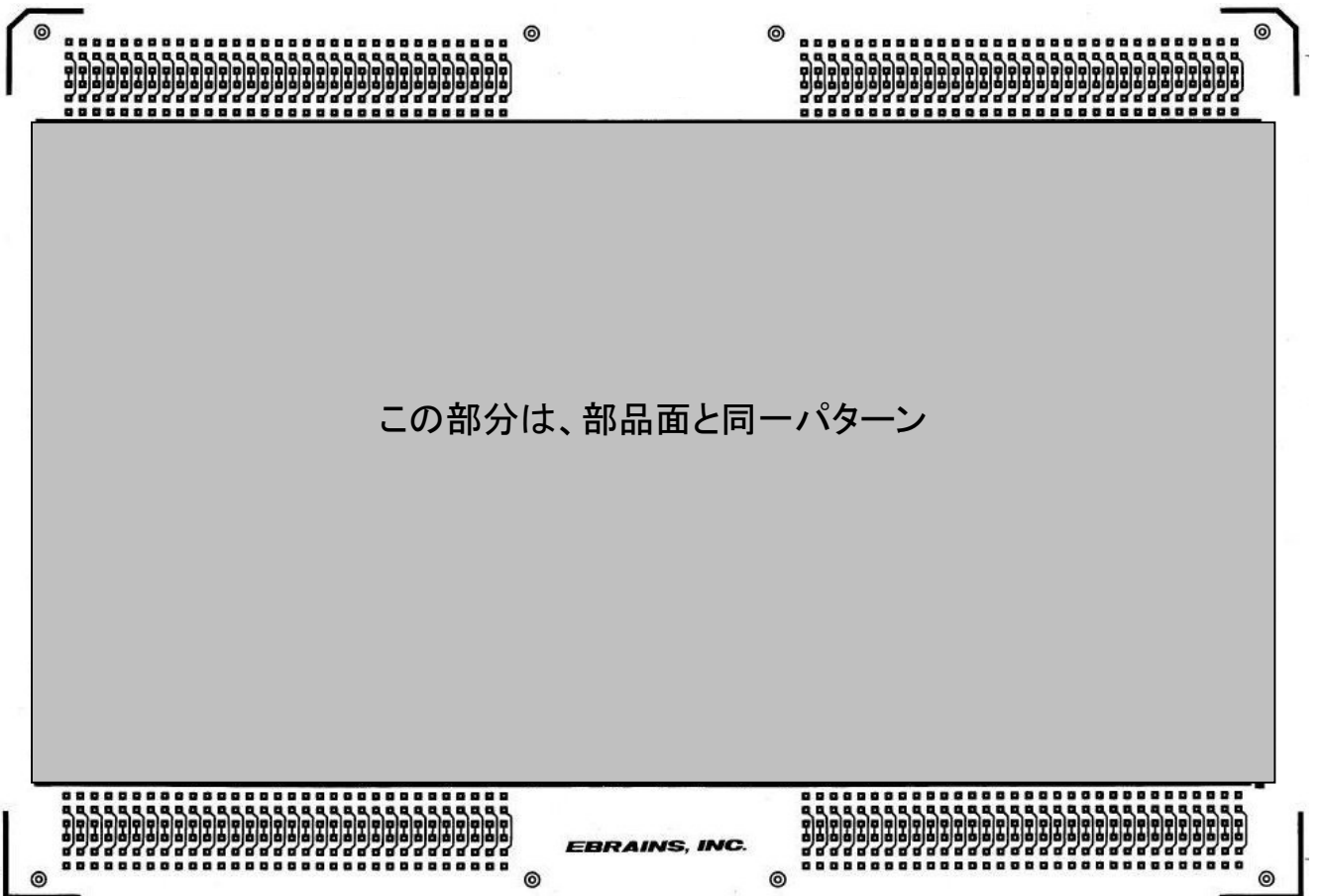
EHシリーズ パターン(450-EH50)



DIN コネクタ実装部

部品面パターン

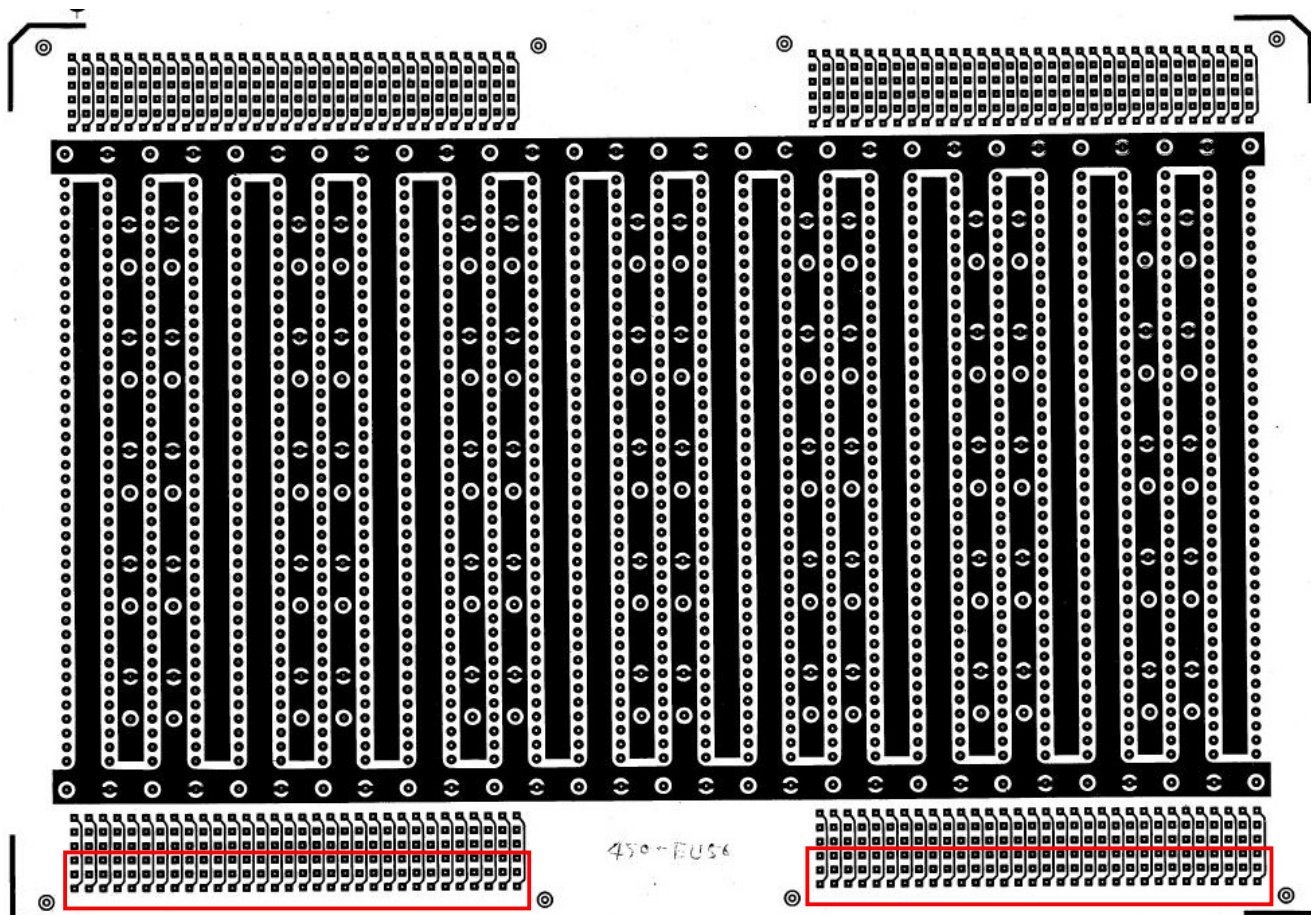
DIN コネクタ実装部



この部分は、部品面と同一パターン

半田面パターン

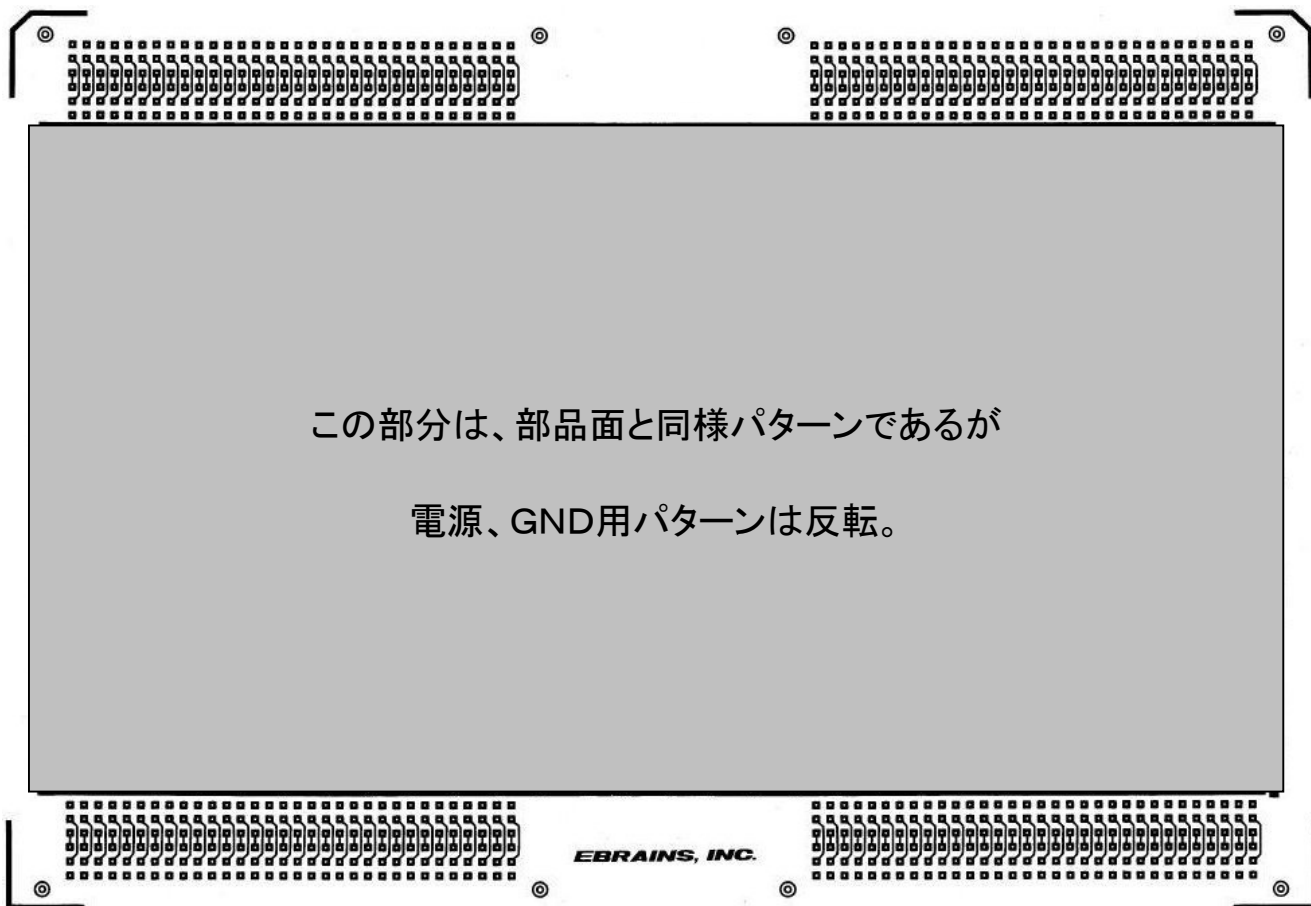
EUシリーズ パターン(450-EU56)



DIN コネクタ実装部

部品面パターン

DIN コネクタ実装部



この部分は、部品面と同様パターンであるが
電源、GND用パターンは反転。

EBRAINS, INC.

半田面パターン