

SHB Express[®] Backplane

■特長

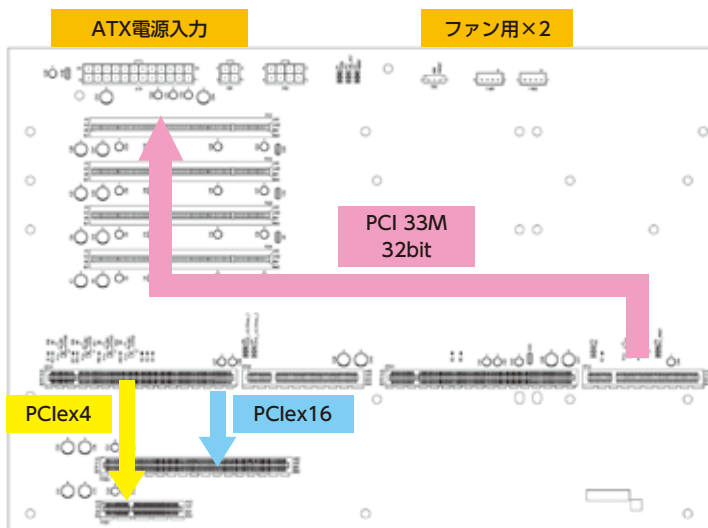
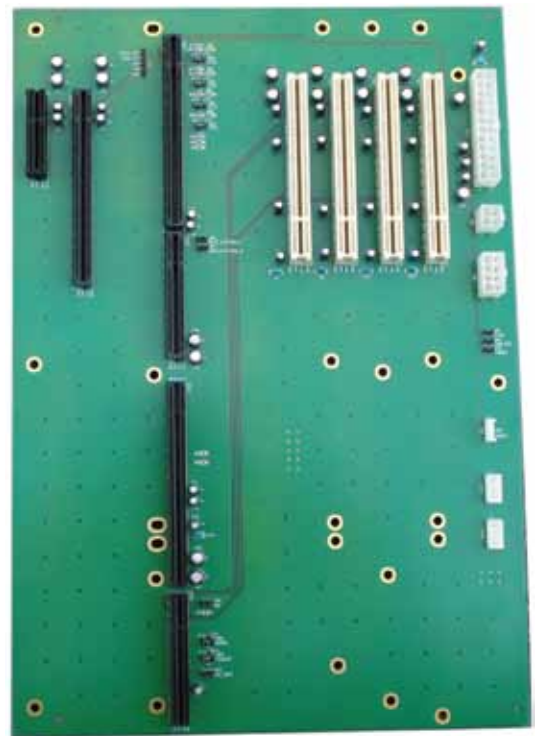
SHB Express (System Host Board Express PICMG1.3) は産業オートメーションや医療機器、通信、ミリタリー分野での厳しい環境要求に適合したデスクトップPCフォーマット(パッシブバックプレーン仕様)を採用したPICMG1.xシリーズの最新規格です。

本製品はこのPICMG1.3規格に準拠したバックプレーンです。またバックプレーンやシャーシのカスタマイズ仕様にもお応え致します。



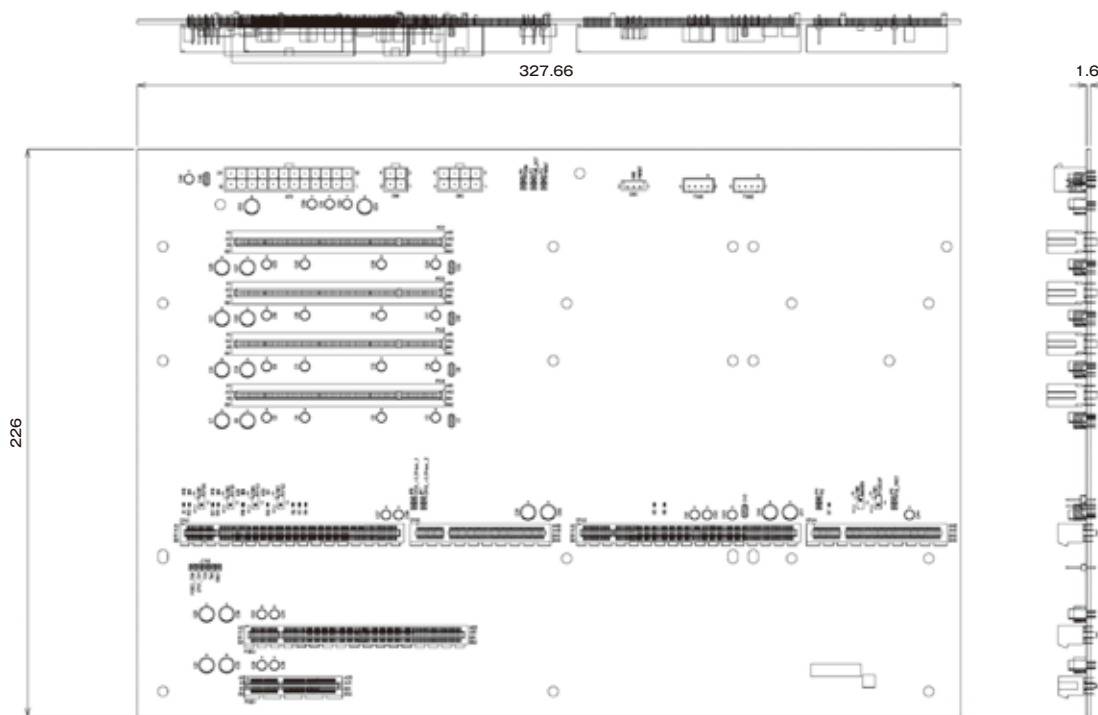
■仕様

- ・適用規格
PICMG 1.3 R1.0規格準拠
- ・スロット構成
System×1, PCI×4, PClex4×1, PClex16×1
- ・PCIバス
33MHz 32bit (VIO=5V固定)
- ・ATX電源入力
- ・オーダーコード:650-SHBE07-G



★このカタログの内容は改良のために予告なしに仕様・デザインを変更することがありますので、ご了承下さい。

■外形図



■システムスロット
ピンアサイン

x16 PCIe Connector A		x8 PCIe Connector B		x16 PCIe Connector C		x8 PCIe Connector D	
Side B	Side A	Side B	Side A	Side B	Side A	Side B	Side A
1	NC	NC	+5Vaux	NC	GND	INTB#	INTA#
2	GND	GND	GND	NC	GND	INTD#	INTC#
3	TDI	TCK	b.PETp8	NC	GND	NC	VIO
4	TDO	TMS	b.PETp8	GND	GND	REQ3#	GNT3#
5	TRST#	WAKE#	GND	b.PERp8	NC	REQ2#	GNT2#
6	PWRB#	PME#	GND	b.PERn8	NC	PCI_RST#	GNT1#
7	PWRGD	PSO#	b.PETp9	GND	GND	REQ1#	GNT0#
8	SHB_RST#	PERST#	b.PETn9	GND	GND	REQ0#	SERR#
9	CFG0	CFG1	GND	b.PERp9	NC	GND	SDONE
10	CFG2	CFG3	GND	b.PERn9	GND	GND	+3.3V
11	NC	GND	NC	GND	NC	GND	CLKFI
	Mechanical Key		Mechanical Key		Mechanical Key		Mechanical Key
12	GND	NC	GND	NC	GND	CLKC	CLKD
13	b.PETp0	GND	b.PETp10	GND	NC	GND	+3.3V
14	b.PETn0	GND	b.PETn10	GND	NC	GND	CLKA
15	GND	b.PERp0	GND	b.PERp10	GND	NC	+3.3V
16	GND	b.PERn0	GND	b.PERn10	GND	NC	AD31
17	b.PETp1	GND	b.PETp11	GND	NC	GND	+3.3V
18	b.PETn1	GND	b.PETn11	GND	NC	GND	M6SEN
19	GND	b.PERp1	GND	b.PERp11	GND	NC	AD27
20	GND	b.PERn1	GND	b.PERn11	GND	NC	AD25
21	b.PETp2	GND	b.PETp12	GND	NC	GND	GND
22	b.PETn2	GND	b.PETn12	GND	NC	GND	C/BE3#
23	GND	b.PERp2	GND	b.PERp12	GND	NC	AD23
24	GND	b.PERn2	GND	b.PERn12	GND	NC	AD22
25	b.PETp3	GND	b.PETp13	GND	NC	GND	AD20
26	b.PETn3	GND	b.PETn13	GND	NC	GND	AD19
27	GND	b.PERp3	GND	b.PERp13	GND	NC	+5V
28	GND	b.PERn3	GND	b.PERn13	GND	NC	AD17
29	REFCLK0+	GND	b.PETp14	GND	NC	GND	C/BE2#
30	REFCLK0-	GND	b.PETn14	GND	NC	GND	PCI_PRT#
31	GND	REFCLK1+	GND	b.PERp14	GA0	GA1	IRDY#
32	GND	REFCLK1-	GND	b.PERn14	GA2	GA4	DEVSEL#
33	REFCLK2+	GND	b.PETp15	GND	GA3	GA5	LOCK#
34	REFCLK2-	GND	b.PETn15	GND	GND	GND	PERR#
35	GND	REFCLK3+	GND	b.PERp15	NC	GND	GND
36	GND	REFCLK3-	GND	b.PERn15	NC	GND	PAR
37	REFCLK4+	GND	NC	GND	NC	GND	SB0#
38	REFCLK4-	GND	NC	NC	NC	GND	GND
39	GND	REFCLK5+	GND	GND	NC	GND	AD15
40	GND	REFCLK5-	GND	GND	NC	GND	AD13
41	REFCLK6+	GND	GND	GND	GND	NC	GND
42	REFCLK6-	GND	GND	GND	+3.3V	+3.3V	AD11
43	GND	REFCLK7+	GND	GND	+3.3V	+3.3V	AD08
44	GND	REFCLK7-	+12V	+12V	+3.3V	+3.3V	GND
45	a.PETp0	GND	+12V	+12V	+3.3V	+3.3V	AD07
46	a.PETn0	GND	+12V	+12V	+3.3V	+3.3V	AD04
47	GND	a.PERp0	+12V	+12V	+3.3V	+3.3V	GND
48	GND	a.PERn0	+12V	+12V	+3.3V	+3.3V	AD03
49	a.PETp1	GND	+12V	+12V	+3.3V	+3.3V	AD00
50	a.PETn1	GND			+3.3V	+3.3V	GND
51	GND	a.PERp1			GND	GND	
52	GND	a.PERn1			GND	GND	
53	a.PETp2	GND			GND	GND	
54	a.PETn2	GND			GND	GND	
55	GND	a.PERp2			GND	GND	
56	GND	a.PERn2			GND	GND	
57	a.PETp3	GND			GND	GND	
58	a.PETn3	GND			GND	GND	
59	GND	a.PERp3			+5V	+5V	
60	GND	a.PERn3			+5V	+5V	
61	a.PETp4	GND			+5V	+5V	
62	a.PETn4	GND			+5V	+5V	
63	GND	a.PERp4			GND	GND	
64	GND	a.PERn4			GND	GND	
65	a.PETp5	GND			GND	GND	
66	a.PETn5	GND			GND	GND	
67	GND	a.PERp5			GND	GND	
68	GND	a.PERn5			GND	GND	
69	a.PETp6	GND			GND	GND	
70	a.PETn6	GND			GND	GND	
71	GND	a.PERp6			GND	GND	
72	GND	a.PERn6			GND	GND	
73	a.PETp7	GND			+12V	+12V	
74	a.PETn7	GND			+12V	+12V	
75	GND	a.PERp7			+12V	+12V	
76	GND	a.PERn7			+12V	+12V	
77	NC	GND			+12V	+12V	
78	+3.3V	+3.3V			+12V	+12V	
79	+3.3V	+3.3V			+12V	+12V	
80	+3.3V	+3.3V			+12V	+12V	
81	+3.3V	+3.3V			+12V	+12V	
82	+3.3Vaux	+3.3Vaux			+12V	+12V	

■製造・販売元

EUBRAIN エブレン株式会社

URL <http://www.ebrain.co.jp>

お問い合わせ先

■本社 〒192-0032 東京都八王子市石川町 2970-6
TEL.0426(46)2225 FAX.0426(44)8831

■大阪事業所 〒533-0004 大阪府大阪市東淀川区小松 3-20-27
TEL.06(6990)6611 FAX.06(6990)6622